

Preprečevanje agresivnega obnašanja

Milena Kovač, Špela Malovrh



Evropski kmetijski sklad za razvoj podeželja: Evropa investira v podeželje

Osiromašeno okolje



Usposabljanje za ukrep DŽ iz PRP RS za obdobje 2014-2020 za leto 2019

2

Osiromašeno okolje

- Prenaseljenost
- Oprema: korito, napajalnik, rešetke in pregrade
- Pomanjkanje materiala za zaposlitev
- Pomanjkljiva higiena
- Slaba kakovost zraka
- Slaba osvetlitev



18.11.19 Usposabljanje za ukrep DŽ iz PRP RS za obdobje 2014-2020 za leto 2019

3

Ukrepi za preprečevanje grizenja repov

- (1) prašičem ponudimo material za zaposlitev
- (2) prašičem zagotavljamo njim udobno okolje in primerno oskrbo
- (3) redno pregledovanje
- (4) iskanje in odpravljanje vzrokov

18.11.19 Usposabljanje za ukrep DŽ iz PRP RS za obdobje 2014-2020 za leto 2019

4

Material za zaposlitev

- Dolgoročno zanimiv
- Dosegljiv za manipulacijo: ritje, raziskovanje, grizenje
- Pokladan v zadostni količini
- Primeren za uživanje
- Čist in svež material



18.11.19 Usposabljanje za ukrep DŽ iz PRP RS za obdobje 2014-2020 za leto 2019

5

Izvrstni material

- Omogoča ritje, žvečenje, preoblikovanje, uničenje in je užiten
- Zadostuje kot edini material
- Zaposlitev, občutek sitosti, udobje pri ležanju
- Pokladamo na tla, korito:
 - Slama
 - Seno
 - Silaža
 - Zeleni odkos
 - Korenovke



18.11.19 Usposabljanje za ukrep DŽ iz PRP RS za obdobje 2014-2020 za leto 2019

6

Pokladanje slame



Kotec iz slike

- Nadstandardna površina
- Obilo zaposlitve
- Zračen prostor
- Svetel prostor
- Odlična higiena
- Deljena mesta za krmljenje
- Repi celi



18.11.19

Usposabljanje za ukrep DŽ iz PRP RS za obdobje 2014-2020 za leto 2019

8

Predhodne izkušnje

- Slama v gnezdu koristi kasneje
- Prestavljanje pujskov poveča tveganje za agresijo
- Priprava pujskov na odstavev:
 - Da bodo dovolj težki
 - Da ne bodo lačni v vzreji
 - Da se bodo hitro prilagodili



18.11.19

Usposabljanje za ukrep DŽ iz PRP RS za obdobje 2014-2020 za leto 2019

9

Pokladanje sveže trave

- V korita
- Jasli
- Del obroka



Sprejemljiv material

- Izpolnjuje večino, ne vseh potreb
 - Slama ... v pritrjenih jasliah, visečih vedrih, peleti
 - Les – polena, ostružki, žagovina (svež in mehek les)
 - Vrvi, tkanina iz naravnih materialov
 - Zemlja, šota, komposti, pesek, kamenje (peskovniki)
 - Karton, papir
 - Naravna guma
- Lahko v kombinaciji z
 - Visečimi poleni
 - Vedrom slame, korenovke ...



18.11.19

Usposabljanje za ukrep DŽ iz PRP RS za obdobje 2014-2020 za leto 2019

11

Namestitev nad rešetke

- Čim nižje – višina rilca
- A dovolj visoko, da ostane čisto
- Otežiti dostop do večjih količin
- Nad polna tla, korito



18.11.19

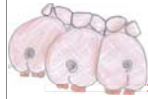
Usposabljanje za ukrep DŽ iz PRP RS za obdobje 2014-2020 za leto 2019

12



Manj primeren material

- Pokriva malo potreb, prašiči se hitro naveličajo
- Enostavno namestiti, praktično neuničljivi
 - Igrala iz trde plastike
 - Verige in kovinska igrala
 - Žoge
 - Trd, suh les
- Ne povzročata težav nad rešetkami
- **Nujno dodati izvrstni ali sprejemljiv material**



Zakaj manj primerno?

- Prašiči ne morejo
 - Riti, preoblikovati, uničiti ali zaužiti
- Trajno: se umaže, naveličajo
- Hitri popravki
 - Na verige privezati vrvi, tekstil
 - Dodajati slamo ali kaj podobnega
 - Trd les zamenjamo z mehkim, svežim obešenem polenom
- Dolgoročni popravki: tehnološke spremembe



Sodobna uhlevitev

- **Higiena, biovarnost, preventiva**
- **Več površine, prostora, možnost izbire, funkcionalnost**
- **Skupinska uhlevitev z možnostjo osamitve**
- **Oblikovanje skupin po odstavitvi**
- **Več gibanja, možnost umika ...**
- **Urnavanje klime in kakovost zraka**
- **Naravna svetloba**
- **Izpusti in dostop na prosto ...**
- **Slama, globoki nastil, voluminozna krma**
- **Lahek dostop, dober pregled ...**



Biovarnost in higiena

- Hkrati noter hkrati ven
- Očiščen in razkužen kotec »počiva«



Kotci v vzreji in pitanju

- Oblika kotca
 - Pravokotna, vsaj 2:1
 - Oblika kotcev in razporeditev opreme
 - Malo sprememb
- Tip hleva
 - hlev z zunanjo klimo
 - hlev z več klimami
 - zaprt hlev
- Lega hleva



Gostota naselitve

- Prenaseljenost → tveganje zlasti pri pomanjkanju krmilnih mest in napajalnikov
- Optimum: 110 kg/m²
- Tveganje ob
 - Preseženi masi
 - Zaostaneku prodaje
 - Povečani prireji



0,65 m²

72 kg 78 kg

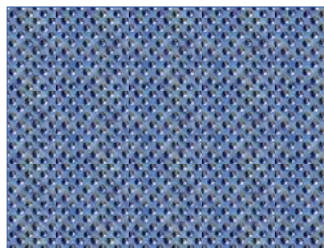
110 kg



Razpoložljive površine

- Večje površine: 110 kg/m² oz. 1,5 x min. standardi

Za 10 prašičev, težkih do 110 kg



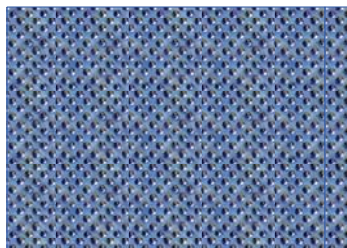
2,2 x 3,0



Razpoložljive površine

- Večje površine: 110 kg/m² oz. 1,5 x min. standardi

Za 10 prašičev, težkih do 110 kg



2,2 x 3,0

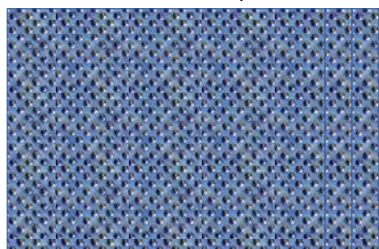
+10 %



Razpoložljive površine

- Večje površine: 110 kg/m² oz. 1,5 x min. standardi

Za 10 prašičev, težkih do 110 kg



2,2 x 3,0

+10 %

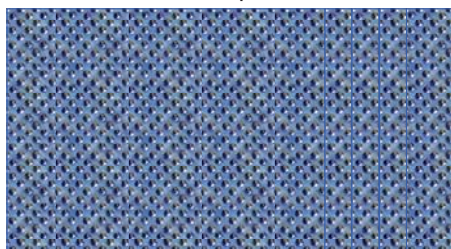
+10 %



Razpoložljive površine

- Večje površine: 110 kg/m² oz. 1,5 x min. standardi

Za 10 prašičev, težkih do 110 kg



2,2 x 3,0

+10 %

+10 %

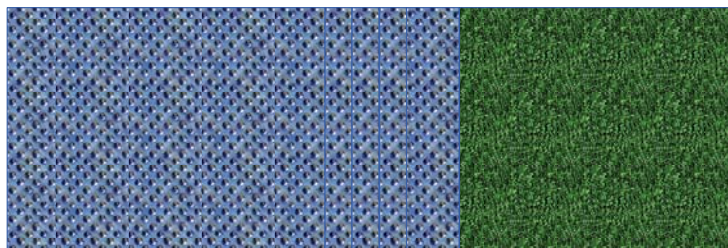
+30 %



Razpoložljive površine

- Večje površine: 110 kg/m² oz. 1,5 x min. standardi

Za 10 prašičev, težkih do 110 kg



2,2 x 3,0

+10 %

+10 %

+30 %

+100 %



Malo živali v kotcu

Ni dovolj za preprečitev grizenja repov





Malo živali v kotcu

- Slabo pripravljeni pujski na odstavitev
- Neizenačeni prašiči
- Ni materiala za zaposlitev
- Toplotno (ne)udobje
- **Pomanjkljiva prehrana**
 - sestava krme
 - količina krme
 - dostopnost (prazni zalogovniki)
- **Voda**

Ni dovolj za preprečitev grizenja repov



Napajanje rastočih živali

- Dovolj napajalnikov za vse velikosti ob naselitvi in izselitvi (desno)
- Prehod iz koritastega na cucelj napajalnike (levo)
- Preverjanje pretoka



Kvadratni kotec za pitance

- Kvadratna oblika
- Razporeditev opreme: krmilnik na sredini
- Prašiči dezorientirani, ne prepoznajo funkcionalnih delov
 - Nemir
 - Slaba higiena
 - Konfliktna srečanja



Hlev s trojno klimo

- Pokrita ležišča (toplo)
- Krmljenje in dnevne aktivnosti v hlevu (hladneje)
- Prost dostop na izpust (pogojeno z vremenom)
- Veliko slame
- Večje skupine



18.11.19

Usposabljanje za ukrep DŽ iz PRP RS za obdobje 2014-2020 za leto 2019

28

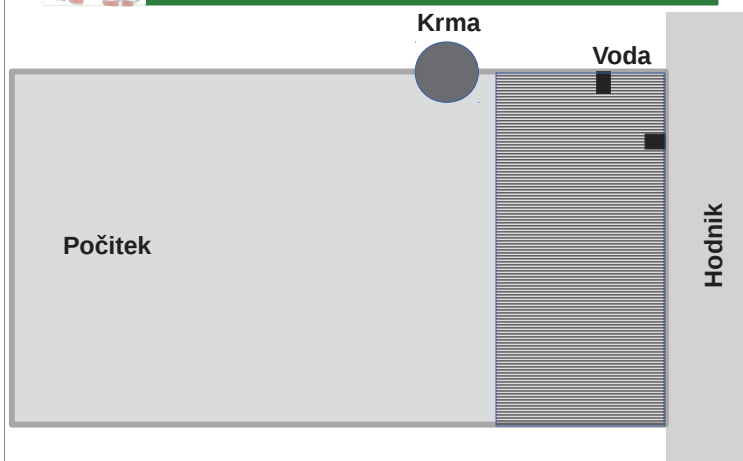


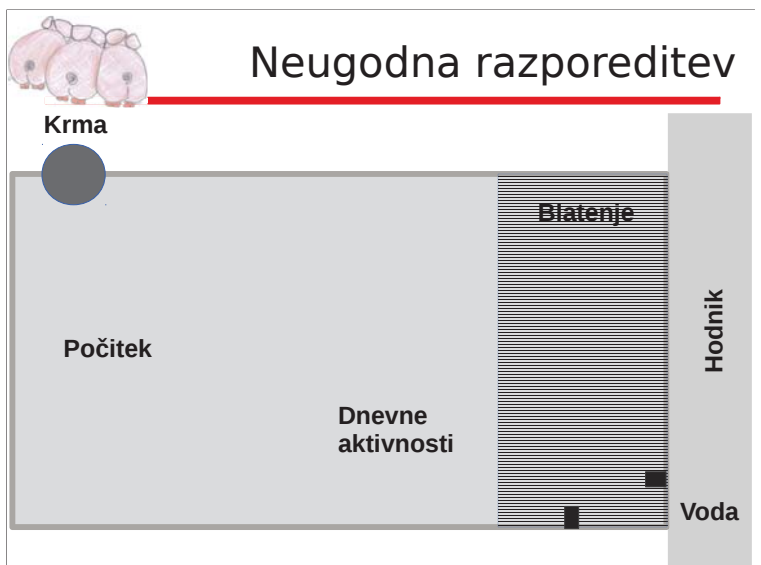
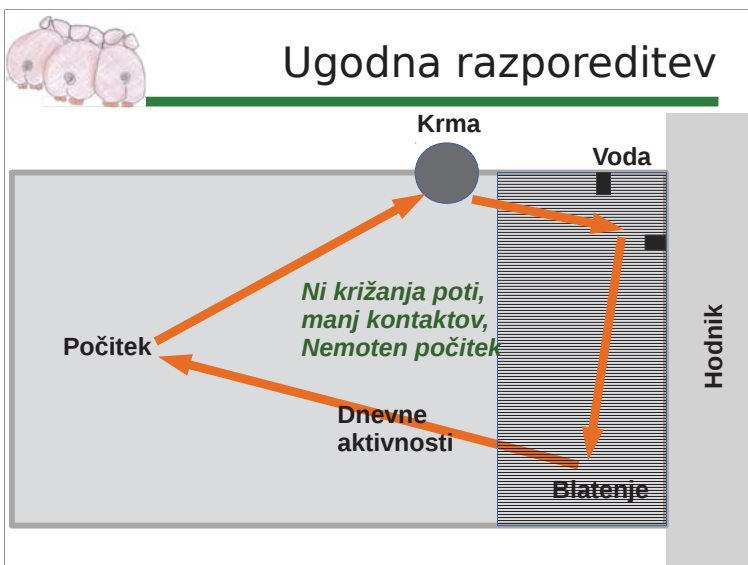
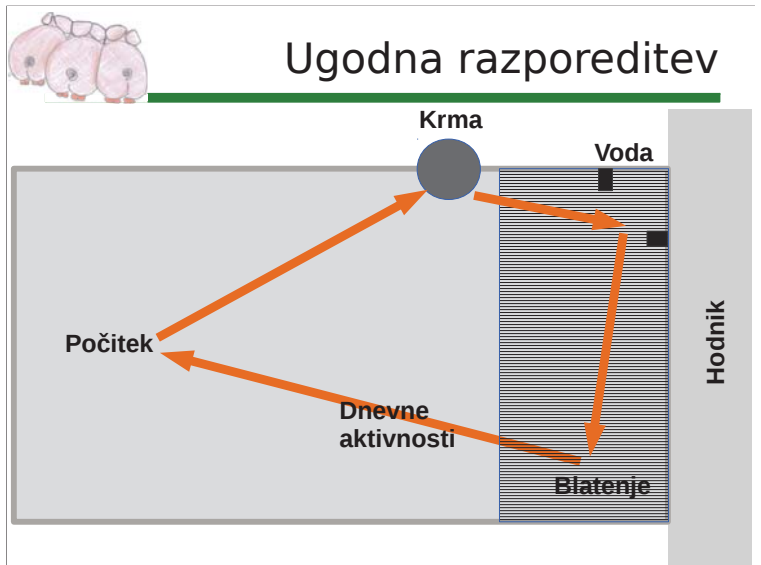
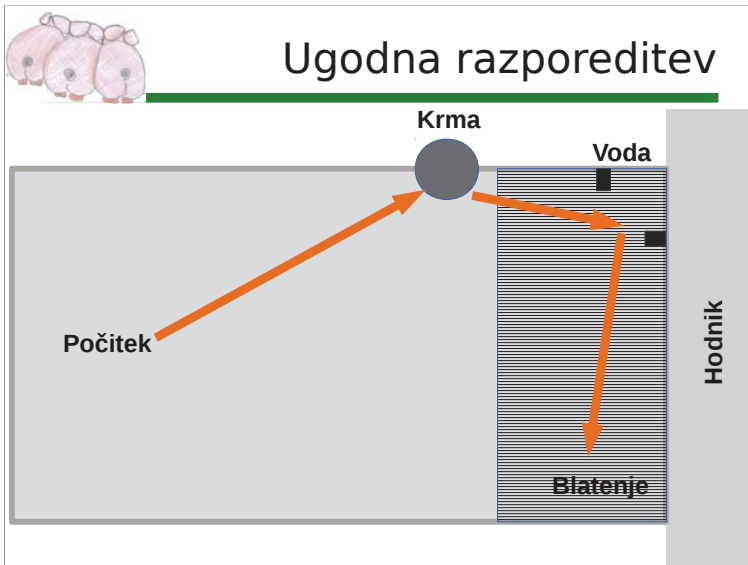
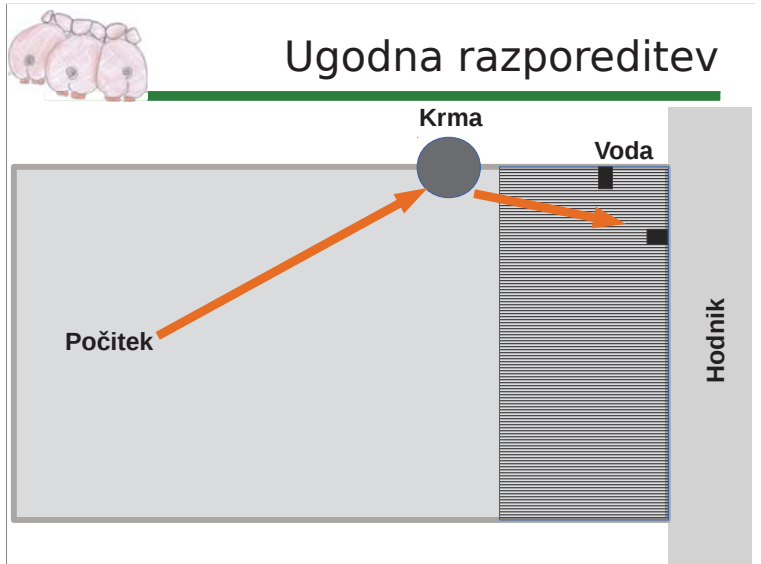
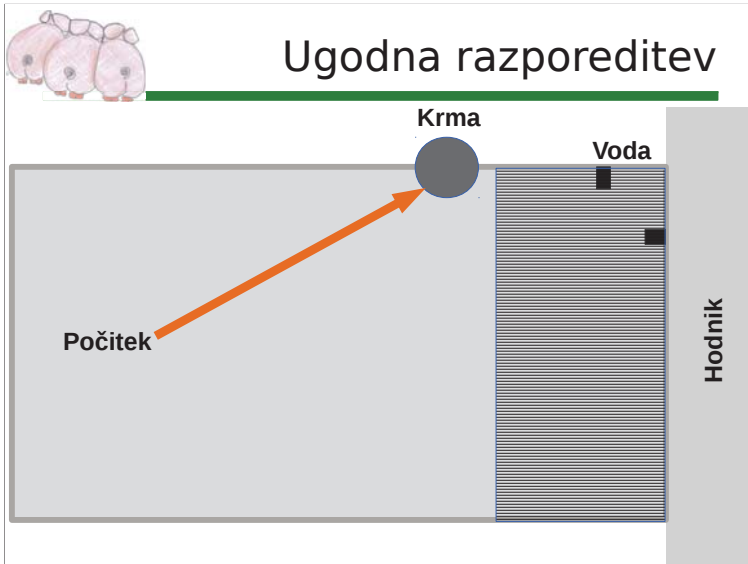
Hlev z zunanjo klimo

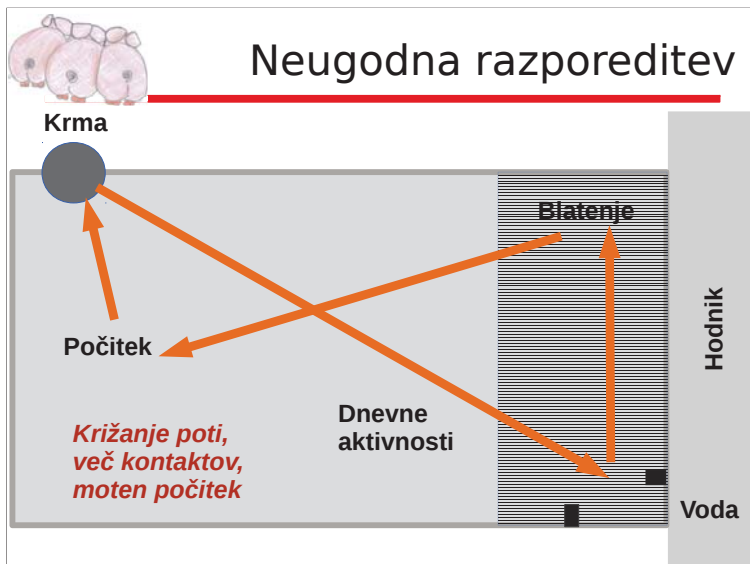
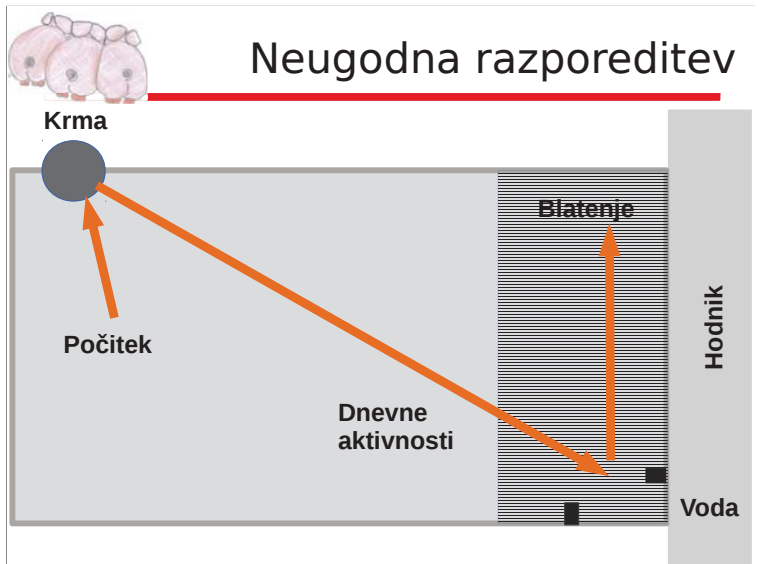
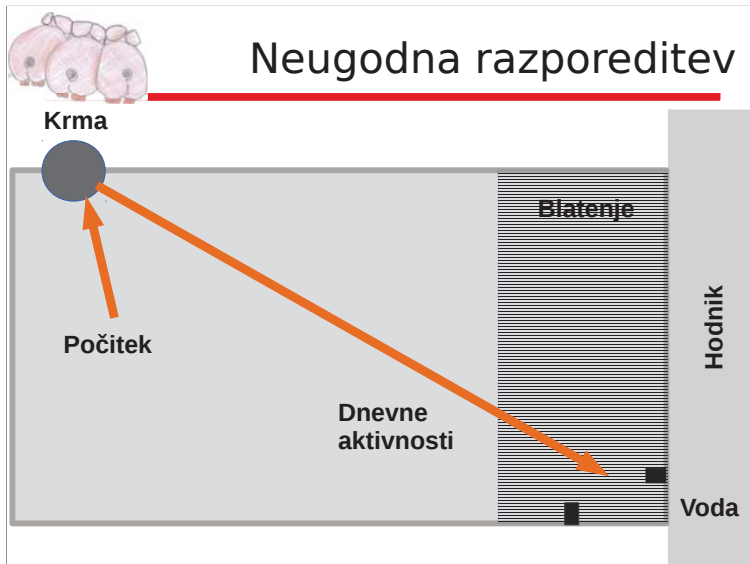
- Topla, pokrita ležišča
- Dvojni izhodi – možen pobeg
- Slama na ležiščih, zunaj dodatna igrala
- Svetloba, svež zrak



Ugodna razporeditev








Tla

- Polna tla
 - ✓ Z nastilom
 - ✓ Brez nastila, le material za zaposlitev
- Delno rešetkasta tla
 - ✓ Na polnih tleh ležalne površine
 - ✓ Material za zaposlitev
 - ✓ Možnost izbire
- Rešetkasta tla
 - * Več prepiha
 - * Več dražečih plinov
 - * Omejene možnosti obogatitve



Prehrana

- Sestava krme: makro- in mikro-hranila
- Merimo in ne štejemo lopate
- Ne bi smel biti več problem ...
 - Sol – voluminozna krma – voda
 - Magnezijev oksid – deluje pomirjevalno
- Prehod na novo krmo
- ANALIZA KRME



Število krmilnih mest

- Žretje je socialno spodbujeno - tekmovanje
- Krmljenje po volji
 - Več prašičev na krmilno mesto
- Mokro in omejeno krmljenje
 - Preprečiti valjanje v koritu
 - Pregrade





Najpomembnejši člen za spremembe

- Rejec

- ki ima rad urejeno rejo,
- mu je mar za prašiče,
- si želi urejeno rejo,
- in rad zasluži.
- KI JE PREPRIČAN!

In mu okolica omogoči spremembe na bolje

