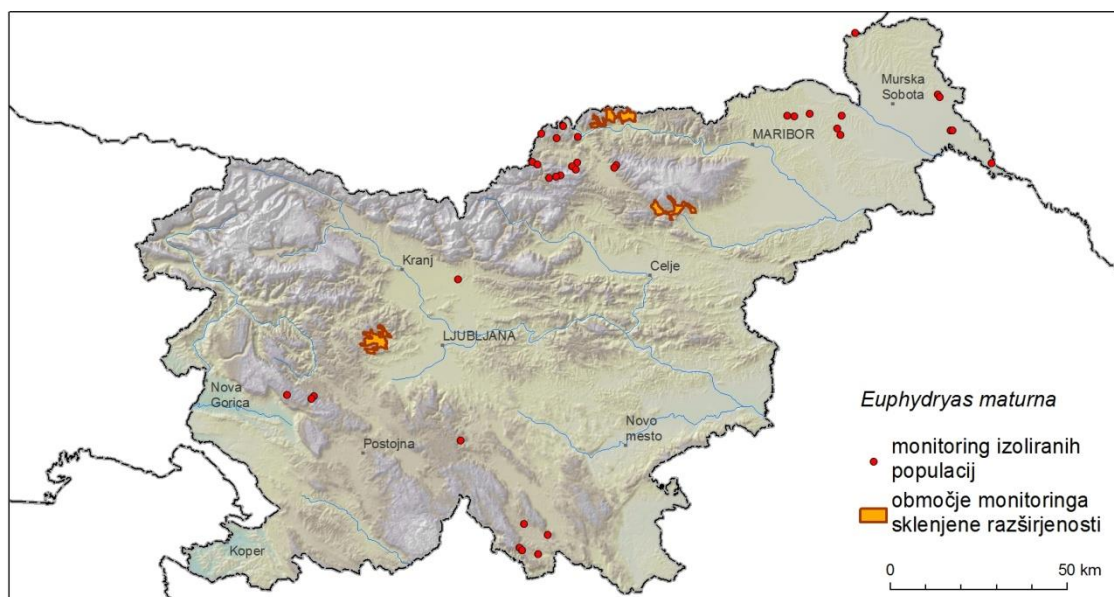


### 3.3 Gozdni postavnež (*Euphydryas maturna*)

1. Tip monitoringa	2. Metoda monitoringa
Monitoring velikosti populacij (transekti)	povprečno in maksimalno dnevno število opaženih osebkov na transekt
Monitoring sklenjene razširjenosti	število osebkov, delež poseljenih ploskev, delež primernehabitata
Monitoring robnih in izoliranih populacij	pojavljanje odraslih osebkov, stanje habitata

### 3. Mesta monitoringa

Območja monitoringa velikosti populacij s transektno metodo in monitoring v območjih sklenjene razširjenosti so v Polhograjskem hribovju, na Pohorju in Kozjaku. Območja monitoringa izoliranih populacij so na Gorenjskem, Koroškem, Notranjskem, v Prekmurju, Slovenskih goricah, Trnovskem gozdu in na Kočevskem (Slika 1).



Slika 1: Območja monitoringa za gozdnega postavneža (*E. maturna*).

### 4. Stanje ohranjenosti vrste

Skupna ocena stanja:	Ocena osnovnih meril:	
<b>neugodno</b>	a) Populacijski trendi	Verjeten upad
	b) Območje razširjenosti	Verjeten upad
	c) Ohranjenost habitata	Verjeten upad

*a) Izhodiščno stanje oz. populacijski trendi*

Rezultati transektnih monitoringov so nasprotujoči, vendar je opazen drastičen upad na območju Pohorja, kjer je bila vrsta v predhodnih raziskavah najbolj številčna. Na vseh treh območjih sklenjene razširjenosti se je številčnost odraslih osebkov in število zasedenih ploskev občutno zmanjšalo.

*b) Območje razširjenosti*

V primerjavi s predhodno raziskavo je stanje na območju izoliranih populacij stabilno. Je pa ugotovljena razširjenost bistveno manjša kot ob vzpostavitvi Natura 2000 območij, ko so bile narejene prve tarčne raziskave razširjenosti te vrste pri nas. Tako vrste nismo potrdili v Slovenskih goricah, na Gorenjskem in v Trnovskem gozdu.

*c) Ohranjenost habitata*

Sodeč samo po primarni hranilni rastlini velikem jesenu (*Fraxinus excelsior*) je stanje habitata stabilno, vendar je zaradi intenzifikacije rabe travnikov, čiščenja gozdnih robov in mulčenja cestnih robov bistveno slabše stanje habitata odraslih osebkov, saj primanjkuje nektarskih rastlin.